



Valokuitua Lappiin



Elinkeino-, liikenne- ja
ympäristökeskus



Euroopan unionin
osarahoittama



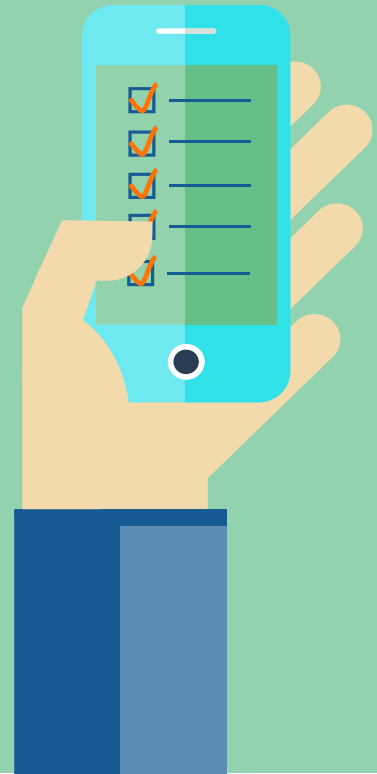
Valokuidulla elämää ja turvaa Lapin kyliin

Mitä valokuituverkko tuo kyliin?

- Pitovoimaa
- Vetovoimaa
- Tasavertaisuutta
- Yhteisöllisyyttä talkootöissä verkkoa rakennettaessa ja ylpeys yhteisestä omaisuudesta
- Elinvoimaa – etätyöt ja –opiskelut
- Älykoti
- Sotepalvelut
- Etävalvonta
- Tietoliikenteen kasvu on ollut huimaa viime vuosina.
- Jos ei ole toimivaa verkkoa, mistä jäämme tulevaisuudessa paitsi?

Miksi yleensä kiinteä yhteys eli valokuituverkko?

Oma valokuituverkko on arvokas yhteinen omaisuus.



Miksi yleensä kiinteä yhteys eli valokuituverkko?

- Laatu
- Kestävyys
- Luotettavuus

Valokuitu on ympäristöystävällinen

Energiankulutus

- kiinteässä verkossa on 0,05 kilowattituntia (kWh)
 - matkaviestinverkossa 0,12 kWh

siirrettyä gigatavua (Gt) kohden

- kun muiden verkon osien energiankulutus jaetaan tasan kummankin verkon kesken.

[Lue lisää.](#)

4K leffa mobiiliverkon yli =

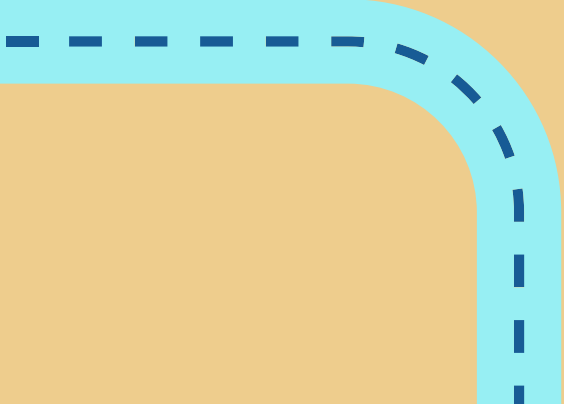
Saunan lämmitys tai
n. 10–40km sähköautolla

Jukka Manner, Aalto Yliopisto
Lainaus esityksestä Kuidun Kiitotie 2022

Lataa 32GB kuvia pilveen talteen =
30-40km sähköautolla

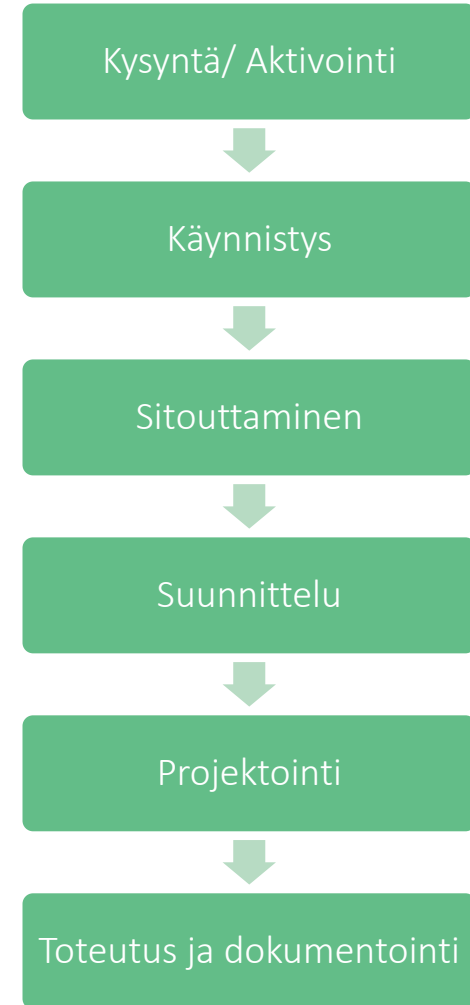
Jukka Manner, Aalto Yliopisto
Lainaus esityksestä Kuidun Kiitotie 2022

Miten kyläverkkohanke toteutetaan?



Miten kyläverkkohanke toteutetaan?

- Prosessin käynnistymisen edellytyksenä on **kyläläisten riittävä kiinnostus** valokuituverkon hankintaan. Jokaisen päävaiheen jälkeen tulee pohtia, ovatko edellytykset hankkeelle edelleen olemassa ja jatketaanko asian valmistelua. Jos vastaus on myönteinen, edetään seuraavaan vaiheeseen.
- Kyläverkkohankkeen toteuttamiseksi kylässä on tunnistettava useimmat seuraavista tekijöistä: tarve nopeille yhteyksille, halu kehittää asioita ja toimia hankemaailmassa, yhteishenki kylässä, yhteisöllisyys, aktiivisia, toimivia ihmisiä enemmän kuin 1-2, vapaaehtoista talkooväkeä monenlaiseen työhön ja tarvittavaa kalustoa.



Mitä liittymä maksaa?

- keskimäärin 1350 € / tuettuna
- keskimäärin 4450 € / ilman tukea

Tähän asti Lapissa hankkeilla rakennettujen verkkojen kokonaiskustannukset

- 9 839 471, 74 €

Tuen osuus

- 6 464 424,32 €

Osuuskuntien ja kuntayhtiöiden osuus

- 3 375 047,42 €

Tähän mennessä

- Osuuskuntia 27 kpl .
- Osuuskuntien rakentamia kyliä 39 kpl
 - Ojakilometrejä 2810 km
- Osuuskuntaliittymiä 4539 kpl

Kylätiedottajat

- Tiedottamiseen koulutetaan hankkeen toimesta kylätiedottajia, jotka jalkauttavat tiedottamista kylään ja taloon.
- He toimivat kampanjoissa projektipäällikön apuna. Kylätiedottajat koulutetaan tarpeen mukaan kunta- tai aluekohtaisiksi.
- Tämän ovelta ovelle tai kylältä kylälle -tiedotuskampanjan yhteydessä kootaan tietoa runko- ja kyläverkkoon liittymisen halukkuudesta ja edellytyksistä, mutta kylätiedottajat kartoittavat myös kyläläisten laajempaa digiosaamista ja digitarpeita.

• 20 €/ selvitys

Viestejä kentältä

- Kiitos kun hankkeilla pienille kylillekin saadaan toimivat yhteydet ja paljon muuta.
 - Valokuituhankkeita markkinoissa olisi hyvä tuoda enemmän esille kuinka paljon verkko työllistää myös hankkeen jälkeen --> esim. Traficomien raporttien osalta
 - Ilman hankkeita meidän kylällä ei olisi valokuituverkkoa.

Blogeja aiheesta

- <https://www.ruokavirasto.fi/tietoa-meista/ajankohtaista/ruokaviraston-blogi/blogitekstit/blogi-nyt-kannattaa-vetaa-valokuitu-omaan-kylaan/?fbclid=IwAR1JXA9uuiu5wu9o361NZp66dcYDrNtGb57IHJeUaQvKvBPjojss1ebmq2g>
- <https://leadertunturilappi.fi/valokuitu-kuuluu-kaikille-sattasen-kuituosuuskunta-on-yksi-lapin-ensimmaisista/>
- <https://leadertunturilappi.fi/valokuitu-on-meille-lottovoitto-kinisjarvi-vuoman-osuuskunta-ponnisti-verkon-kylalle-vuonna-2013/>

Valokuitua mökillä

Mikäli mökillä on toimivat verkkoyhteydet,
viettäisitkö siellä pidempiä aikoja?

Yhteystiedot

Annika Lompolo
projektipäällikkö
Leader Tunturi-Lappi ry
Valokuidulla elämää ja turvaa Lapin kyliin-hanke

+358 40 552 0360
annika.lompolo@tunturileader.fi
<https://www.facebook.com/ValokuidullaelamaajaturvaaLapinkyliin>
www.leadertunturilappi.fi